

ERDAS APOLLO 2010

Vaš geoprostorski
sistem za upravljanje
in posredovanje
informacij



ERDAS APOLLO 2010

Ali razpolagate z veliko količino podatkov, imate geografsko razpršeno bazo naročnikov in se vaša hramba podatkov hitro spreminja?

Potrebujete celostno in visoko zmogljivo infrastrukturo za prostorske podatke?

Če dostavljate slikovni material, je pošiljanje dovolj hitro?

ERDAS APOLLO je prilagodljiv, opremljen za popolno razumevanje, kompetentno upravljanje in hitro posredovanje velike količine podatkov vaše organizacije.

Deluje z inovativno storitveno usmerjeno arhitekturo (SOA) ki zagotavlja objavo ter omogoča delovanje po principu "poišči" in "pripravi" (find and bind) za vse vrste podatkov. Z infrastrukturo prostorskih podatkov (SDI), EDAS APOLLO zagotavlja interaktivno povezan okvir za podporo pri upravljanju in posredovanju prostorskih podatkov, metapodatkov in načrtov.

ERDAS APOLLO Paketi

Profesionalni (Professional)

Geoproceniranje in pridobivanje informacij iz baze podatkov

Izvajanje prostorskih analiz in dinamična izdelava informacij.

OGC WPS

Napredni (Advantage)

Upravljanje s porazdeljenimi podatki večjih dimenzij

Avtomatsko zbiranje, osveževanje, indeksiranje ter razvrščanje podatkov in metapodatkov.

Hierarhični model podatkov

ECWP, JPIP

Souporaba podatkov in sodelovanje na namizju

Objavljanje podatkov na namizju z dovoljenji

Iskanje, odkrivanje in vizualizacija podatkov v različnih aplikacijah.

Osnovni (Essentials SDI)

Razvrščanje in dostava Geodata over the Web

OGC WMS, WFS, WCS, CS-W

WMC, SLD, GML

Metapodatki ISO 19115/19139

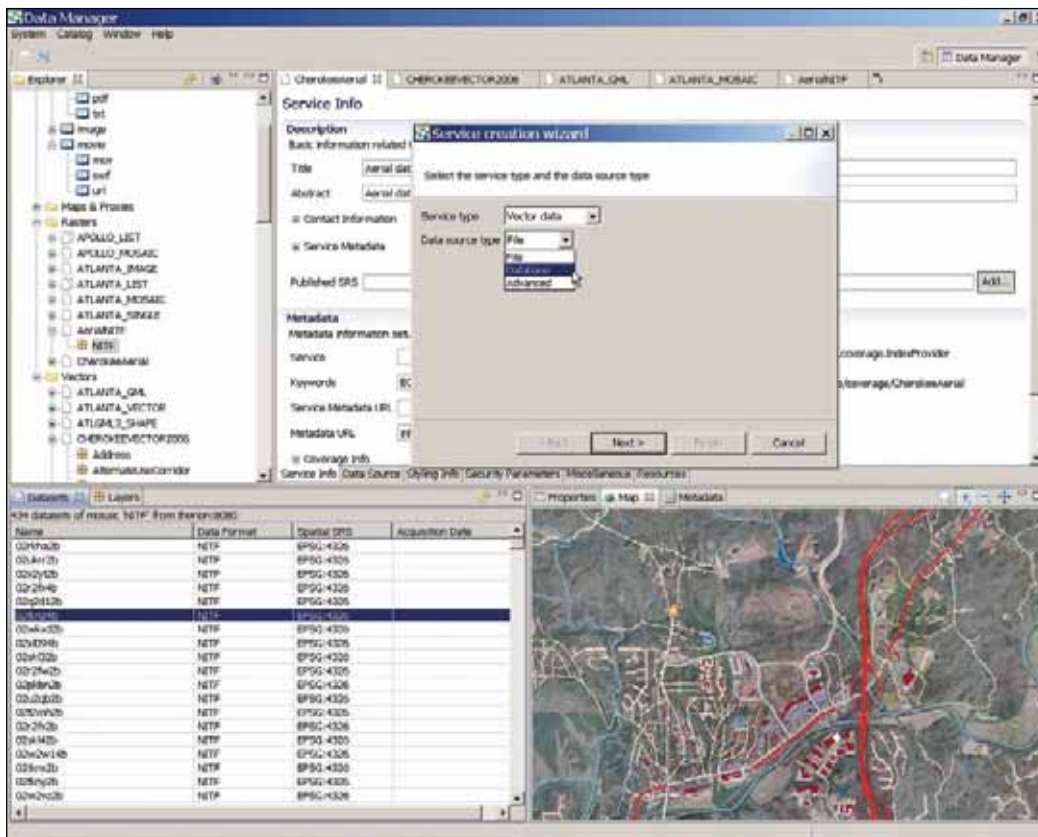
Osnovni - Image Web Server

Hitra dostava slikovnih podatkov na medmrežje GIS integracija

Supports ESRI ArcIMS, ArcXML,

OpenGIS

ECWP, JPIP, OTDF



ERDAS APOLLO Essential –SDI omogoča uporabniku sistema Data Manager RCP daljinsko ustvarjanje in upravljanje OGC spletne storitve ter prilagajanje razvrščenih objektov.

Geoprocesiranje na zahtevo

ERDAS APOLLO vsebuje najbolj interoperabilne storitve geoprocesiranja v panogi.

Uporabniki lahko zaženejo popoln model (kot je na primer zaznavanje sprememb), vgrajen v spletno storitev obdelave podatkov (WPS).

Vsak proces je podprt z edinstveno kombinacijo algoritmov, ki končnemu uporabniku omogočajo nastavitve vidnega polja, spremembo višine, zaznavo spremembe slike in še mnogo več. Prostorski modeli ustvarjeni z ERDAS IMAGINE® so najprej posredovani na ERDAS APOLLO in potem poslani preko interneta.

Najhitrejši možen prenos slikovnega materiala

ERDAS APOLLO ima vgrajen najhitrejši sistem za prenos slikovnega gradiva na trgu, z visoko zmogljivim protokolom slikovnega pretoka ECWP.

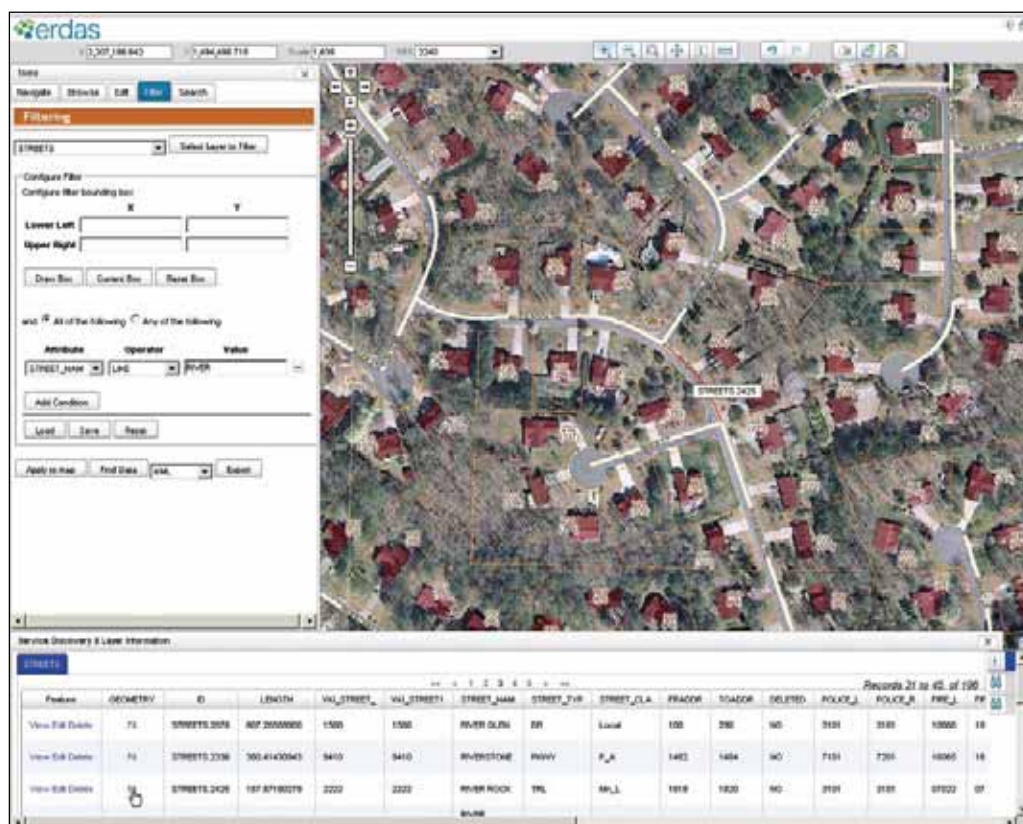
EPC vam omogoča delo z več kot 5000 strankami preko enega samega strežnika. Če podatke raje razvrščate po načinu kvadratkov/plošč? ('tiled' način), lahko uporabite funkcijo "Optimized Tile Delivery."

V primerjalnih študijah ERDAS APOLLO vedno znova presega konkurenčne produkte v prenosu količine podatkov in hitrosti, hkrati pa pri svojem delovanju uporablja manj strojne opreme kot ostali. ERDAS APOLLO podpira običajne industrijske standarde za slikovno gradivo, med katere spadajo ESRI's ArcIMS, ArcXML and OpenGIS™ Web Map specifikacije.

Povsem interoperabilen

ERDAS APOLLO je povsem združljiv z OGC storitvami, saj jih sprejme kot del lastnega sistema. Kadar govorimo o podpori določene specifikacije, mislimo na podporo celotnega standarda. Gre za primarni in ne sekundarni dostop do podatkov.

ERDAS APOLLO v celoti izvaja naslednje storitve: Web Mapping Service (WMS), Web Coverage Service (WCS), Catalog Service for the Web (CS-W), Web Feature Service (WFS), Web Map Context (WMC), Web Processing Service (WPS) in ISO 19115/19139 metapodatkovne standarde.



Poiščite, filtrirajte, izvozite in uredite vektorske podatke z ERDAS APOLLO Web Client

ERDAS APOLLO se brezhibno poveže z GIS okolji, poleg tega pa izkoristi že prisotne poslovne sisteme, kot je na primer Oracle database za inteligentne metapodatke in aplikacije specifičnih informacij.

Preizkušeni IT standardi kot JavaEE in REST povežejo ERDAS APOLLO z obstoječim poslovnim okoljem, hkrati pa zagotavljajo izpolnjevanje varnostnih zahtev organizacije.

ERDAS APOLLO podpira skoraj vse vrste podatkov (tudi ArcSDE & Oracle). Že obstoječi podatki in podatki zunanjih strank se lahko skupaj uporabljajo v istem okolju.

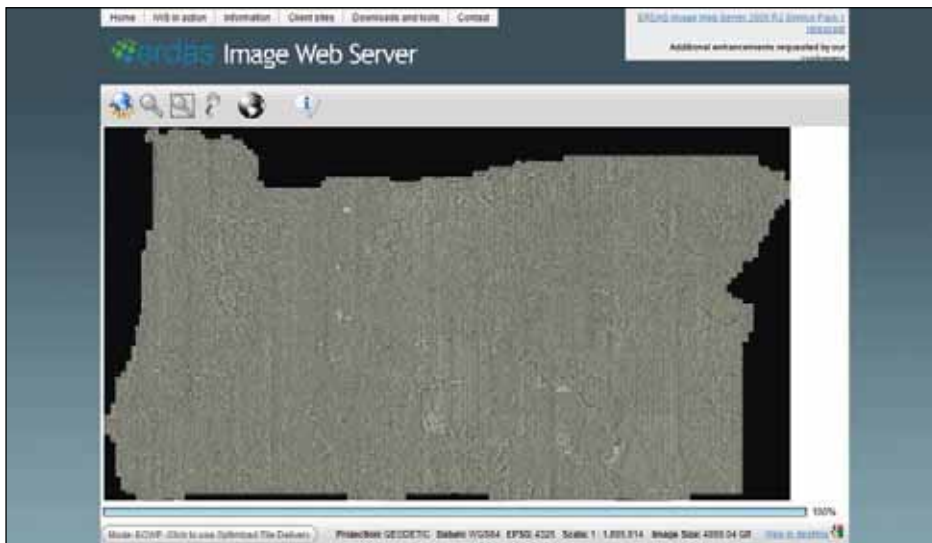
ERDAS APOLLO poenostavi zapletene geoprostorske podatke ter tako olajša njihovo upravljanje in posredovanje širšemu občinstvu.

Številne aplikacije programske opreme podpirajo ECWP, naš protokol za hitri pretok slikovnega gradiva, ki vključuje mikropostaji MapInfo in Bentley.

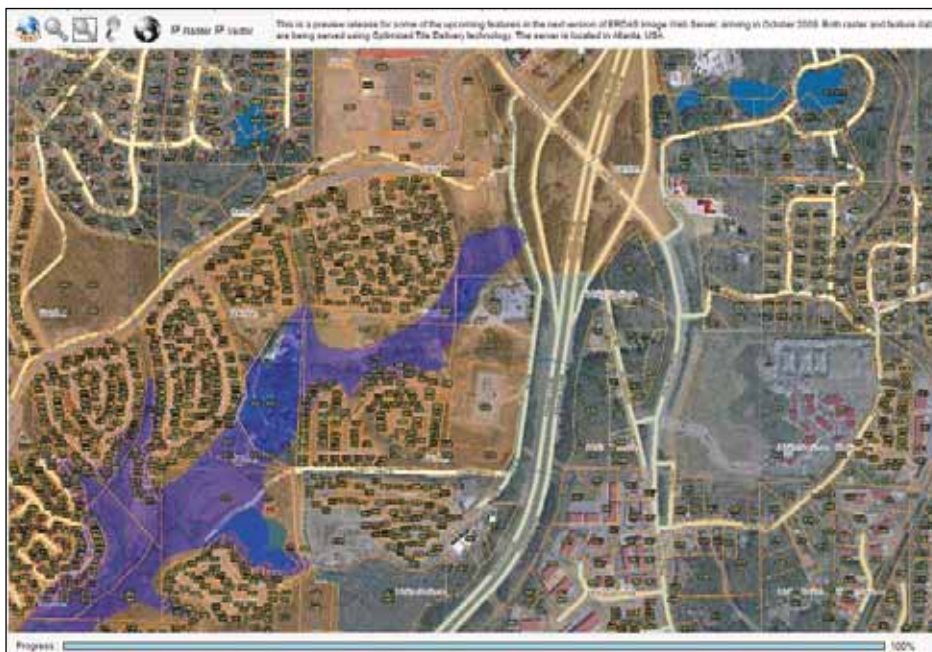
V kolikor aplikacije ne podpirajo ECWP protokola iz paketa, zagotovimo brezplačne namestitvene dodatke kot so na primer zelo priljubljeni dodatki za ArcGIS in AutoCAD.

Varno sodelovanje in souporaba podatkov.

S sistemom distribucije podatkov, ki temelji na dovoljenju, lahko uporabnik drugim omogoči dostop do podatkov, medtem ko sam obdrži digitalne lastniške pravice. ERDAS APOLLO na eni strani učinkovito upravlja s statičnimi podatki, na drugi pa omogoča varno souporabo spreminjajočih se in na novo ustvarjenih namiznih podatkov. Sodelujoči v mreži lahko tako v načinu 3D virtual globe ustvarjajo podatke za skupno uporabo in sestavljene vsebine (mashups).



Serving a 5TB image over the internet is not a problem for ERDAS APOLLO-Image Web Server.

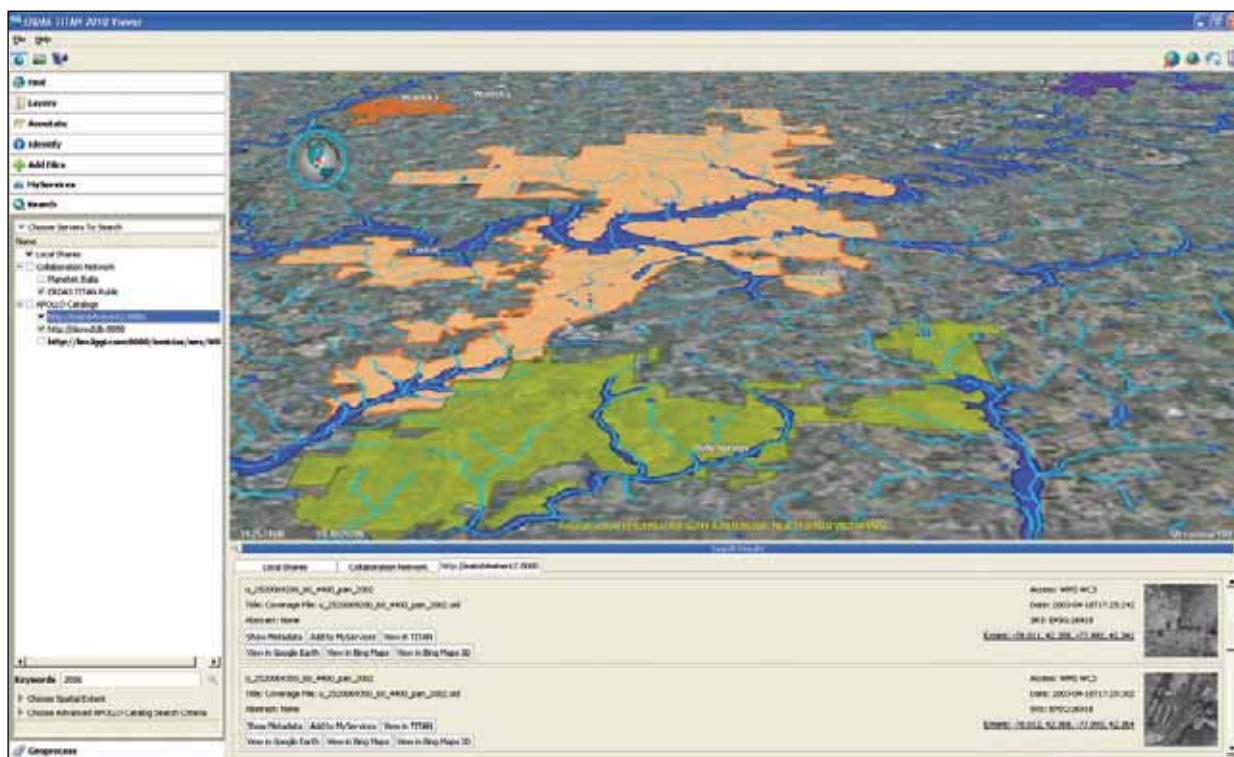


ERDAS APOLLO-Image Web Server pošilja vektorje s svetlobno hitrostjo.

Prilagodljiva ponudba

ERDAS APOLLO kot vrhunska rešitev za upravljanje, posredovanje in deljenje podatkov našim strankam doda izjemno poslovno vrednost, saj je zmožen zadostiti specifičnim potrebam posamezne organizacije.

Ponuja vse, od cenovno ugodnega, a izjemno hitrega strežnika za prenos slikovnega gradiva do celostnega sistema za dinamično urejevanje podatkov, izdelavo analiz in pridobivanje informacij. Vse to in še več ERDAS APOLLO uvršča med prvaka med naprednimi geoprostorskimi programi, ki kot prvi prinaša odlično delovanje tudi pri delu z dokumenti velikih razsežnosti.



Podatke lahko iščete preko številnih ERDAS APOLLO katalogov in ERDAS APOLLO povezanih mrež, rezultate pa vizualizirate v ERDAS TITAN Viewer 3D globe.

ERDAS APOLLO Essentials SDI - osnovni

Ta program je primeren za organizacije, ki potrebujejo interoperabilno razvrščanje in dostavljanje slikovnega gradiva ter terenskih in vektorskih podatkov preko spletnih strežnikov OGC v različne aplikacije svojih strank.

V svojem razredu je rešitev ERDAS APOLLO Osnovni – SDI najboljša, saj na osnovni stopnji vzpostavlja standarde infrastrukture prostorskih podatkov OGC ter tako zadosti zahtevam razvrščanja CSW in pošiljanja WFS, WCS, WMS in WMC.

ERDAS APOLLO Essentials Image Web Server - osnovni s slikovnim spletnim strežnikom

Vladne organizacije, ki geoprostorske podatke objavljajo preko javno dostopnih spletnih strani, bodo temu z lahkoto kos z ERDAS APOLLO Essentials—Image Web Server.

Ta edinstven, cenovno ugoden izdelek zagotavlja hiter dostop do velikih količin slikovnega gradiva z minimalno strojno opremo. Image Web Server zahteva minimalno administracijo strežnika hkrati pa z neprekosljivo močjo ECWP in optimizacijo prenosa plošč omogoča zelo hiter prenos slikovnega gradiva.

ERDAS APOLLO Advantage -Napredni

Organizacije, ki urejajo masovne količine geoprostorskih podatkov potrebujejo ERDAS APOLLO Advantage. Ti podatki so lahko podvojeni in porazdeljeni med številnimi oddelki ali pisarnami. Pogosto je potrebno, da se ti podatki hitro pošljejo uporabnikom na podlagi njihove vloge in dovoljenj v podjetju.



Uporabite ERDAS APOLLO za odkrivanje rastrskih, vektorskih and KML podatkov in jih vizualizirajte v TITAN Viewer 3D globe.

Večkrat organizacije morda zapravijo veliko denarja za strojno opremo, a uporabniki še vedno ne najdejo tistega, kar iščejo. Med organizacijami, ki so že odkrile prednosti ERDAS APOLLO Advantage so državne kartografske agencije in večje zvezne organizacije, policija, obrambne enote, oddelki za telekomunikacije in infrastrukturo, nadzorna telesa, organizacije za pomoč v sili in pri naravnih nesrečah ter telesa pristojna za državno varnost.

ERDAS APOLLO Advantage lahko pošlje tako neobdelane podatke kot tudi enoten, homogen sklop podatkov brez ustvarjanja service layers začasnih datotek (podpira iste tipe podatkov kot ERDAS IMAGINE).

ERDAS APOLLO Advantage zagotavlja avtomatsko zbiranje, osveževanje, indeksiranje ter razvrščanje podatkov in metapodatkov z zavarovanim hierarhičnim modelom.

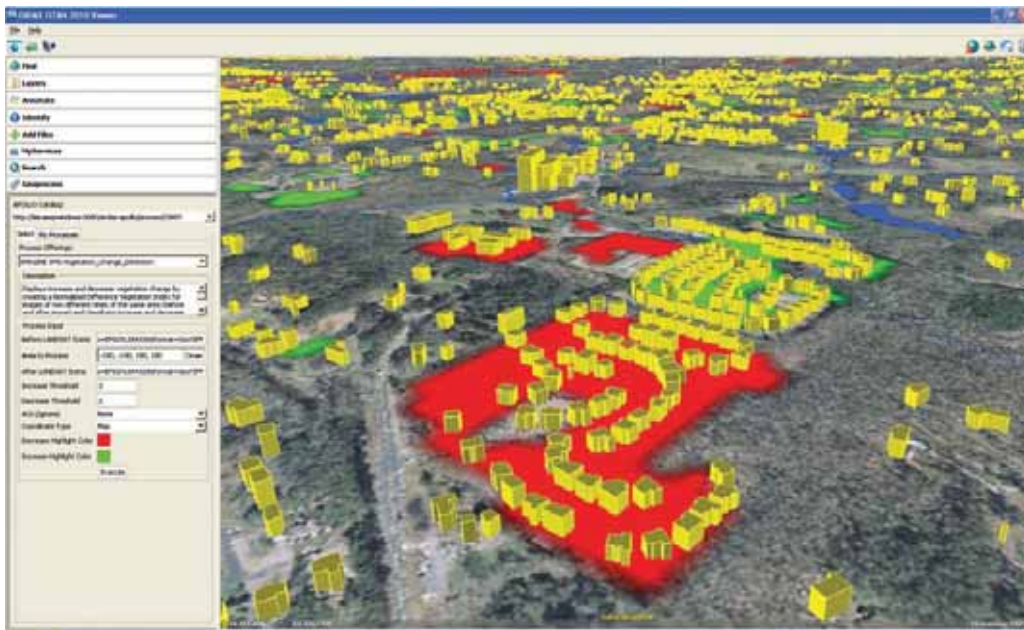
ERDAS APOLLO Advantage prav tako vključuje souporabo podatkov na namizju in sodelovanje ter uporabnikom omogoča objavo podatkov z natančno opredeljitvijo dovoljenja. Z uporabo modela 3D virtual globe, lahko uporabniki skupaj ustvarjajo podatke za skupno rabo in sestavljene vsebine (mashups). Prav tako lahko iščejo, odkrivajo in vizualizirajo podatke v različnih aplikacijah.

ERDAS APOLLO Professional

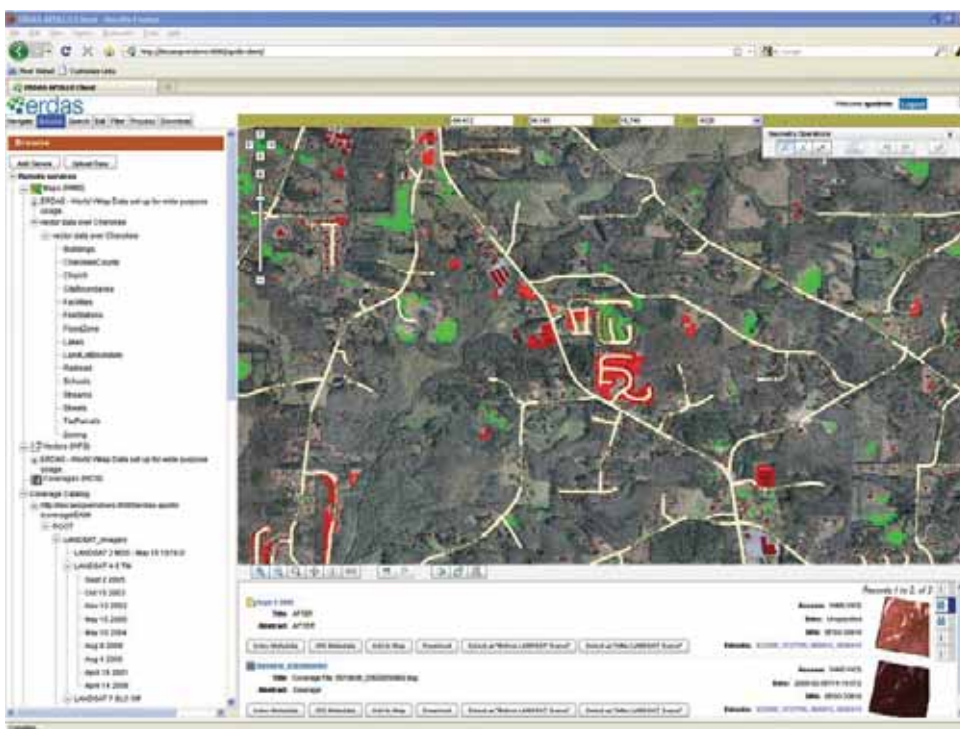
Uporabnikom, ki podatke upravljajo, obenem pa po naročilu izvajajo prostorske analize za pridobitev informacij, priporočamo ERDAS APOLLO Professional. Ta program vsebuje močno procesno komponento WPS, ki je nepremagljiva pri reševanju zapletenih algoritmov. ERDAS APOLLO Professional omogoča geobdelavo geoprostorskih podatkov znotraj Infrastrukture prostorskih podatkov (Spatial Data Infrastructure –SDI). Celoten delovni proces je zasnovan tako, da lahko končni uporabniki izvajajo geoprociranje tudi brez posebnega znanja.

Delovni proces se začne z ERDAS IMAGINE, ki ponuja bogato okolje za ustvarjanje novih in kompleksnih prostorskih modelov. Geoprostorski analitiki z ERDAS IMAGINE ustvarijo makete in jih objavijo v APOLLO katalogu. Za varnostne akreditacije so pristojni APOLLO administratorji, ki ustreznim uporabnikom omogočijo dostop do prostorskih modelov v katalogu.

Na podlagi zahteve lahko nato do prostorskih modelov dostopajo tudi kupci in sicer preko 2D in 3D načinov (ERDAS APOLLO Web Client) ter v načinu 3D virtual globe (ERDAS TITAN Viewer). Po tem



APOLLO podpira geoprocesiranje s strani strežnika. Predhodno objavljeni in razvrščeni prostorski modeli so uporabnikom dostopni na zahtevo 2D in 3D strank.



The APOLLO Web Client uporabnikom omogoča iskanje, brskanje, odkrivanje, stiliziranje, vizualizacijo in prenos slikovnega gradiva in vektorskih podatkov. Za zaključevanje delovnih procesov sta tu še geobdelava slikovnega gradiva in urejevanje vektorskih podatkov.